

## 3. 鉄道旅のプランニング

## ①時刻表でプランを立てよう！

- ・移動途中に食事、観光などを入れるので、ルート検索では単純にプランは出せない。



時刻表のほうがプランを立てやすい



時間間隔が、ばっちりになるまで、スケジュールの入れ替えをする



流れるようできて、自分や一緒に行く人が満足できる旅プラン ~

快感！



# 例) 伊丹から青春 1 8 切符で鳥取へ

早朝プラン：香住の喜いちで海鮮ランチ、海岸へ（散歩、海水浴、遊覧船など）～ 鳥取砂丘へ

夕陽プラン：城崎温泉でレンタサイクルにて玄武洞、温泉で一汗流して、餘部鉄橋で夕陽を

伊丹	発	6:10	7:01	7:30										
福知山	着	8:19	8:57	9:28										
福知山	発	8:54		10:11	11:12	12:11	13:05		15:09	16:10				
上川口		9:01		10:19	11:19	12:18	13:12		15:16	16:18				
梁瀬		9:23		10:44	11:54	12:43	13:42		15:42	16:42				
和田山	着	9:27		10:48	11:58	12:47	13:47		15:46	16:46				
和田山	発	9:30		10:49	11:59	12:54	13:52		15:47	16:53				
養父		9:40		10:55	12:08	13:04	14:01		15:52	16:58				
国府		10:04		11:16	12:26	13:25	14:19		16:14	17:18				
豊岡	着	10:09		11:22	12:32	13:31	14:24		16:20	17:24				
豊岡	発		10:11	10:54	11:23		13:02	13:55	14:25		16:00	16:58	17:32	18:06
玄武洞			10:18	11:01	11:28		13:11	14:02	14:30		16:07	17:11	17:38	18:12
城崎温泉	着		10:23	11:06	11:33		13:16	14:07	14:35		16:12	17:16	17:42	18:17
城崎温泉	発		10:24	11:09	11:56		13:17	14:12	14:57		16:15	17:17		18:18
竹野			10:34	11:20	12:10		13:28	14:22	15:07		16:26	17:27		18:29
香住	着		10:53	11:40	12:30		13:47	14:41	15:27		16:49	17:47		18:48
香住	発		10:54		12:31		13:48		15:27		16:50	17:47		18:49
鎧			11:02		12:38		13:56		15:35		16:57	17:55		18:56
餘部			11:05		12:43		13:59		15:39		17:01	17:59		19:00
餘部	着		11:18		12:56		14:13		15:52		17:14	18:12		19:14
浜坂	発			11:20	12:17	13:03		14:20		16:02		18:15		19:24
岩見				11:43	12:43	13:49		14:40		16:24		18:34		19:46
鳥取	着			12:07	13:07	14:16		15:05		16:49		19:04		20:13

7:01発にして8:57～10:11の間に福知山城という手もあり

香住13:58発  
城崎温泉14:31着  
で夕陽プランへも可

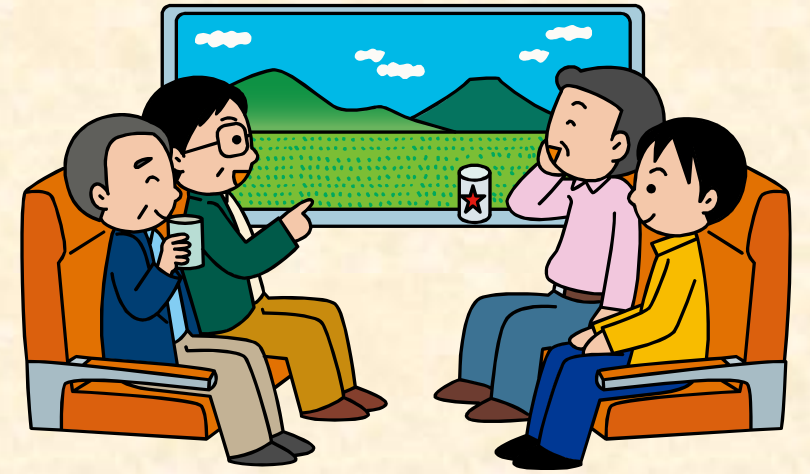


ここで伊丹に日帰りなら餘部13:31で19:04着。城崎温泉でも入って帰るかな。

## ②犠牲から目的を知る

### 【プランの立て方】

- ・大まかな、行く方面を決める
- ・行く方面で、行ってみたいところを、一覧にする
- ・時刻表に当てはめて行く
- ・列車の行く順を、変えて予定を埋めれるか、やってみる
- ・本数が少ない、動きが左右しにくい箇所から、前後を決めていく
- ・どこかを犠牲にする



前例だと、  
香住のランチが抜けないなら、そのあと、城崎に戻る

前例だと、浜坂～鳥取

どこを優先し、どこを犠牲にするかの

基準は、一緒に行く人（又は自分）は何を求めているのか

### ③当日の気持ちでプランを変える

「電車で1本乗り遅れて待ち時間でぶらぶら歩いていたら、幼稚園の運動会がやっていて、ほのぼのした気分になれたり、時間が無いので違うルートに変えたら、結構そっちのほうが良かったことがある。」



ある程度の計画と、臨機応変な計画変更が旅の楽しみだと私は思う。

※ただし、宿は固定。大きくぶれないために

